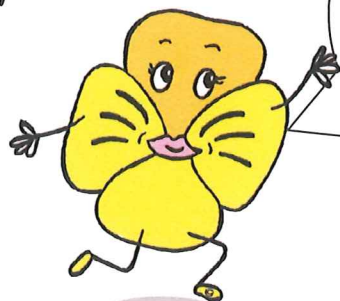


Trier, quoi de plus naturel ...



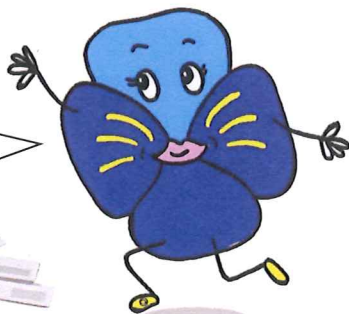
Dans la caissette, le bac ou le sac jaune, je dépose

les bidons de sirop, aérosols, canettes et barquettes en aluminium, boîtes de conserves, couvercles en métal des bocaux. Papiers et enveloppes kraft, briques alimentaires, boîtes et suremballages en carton, bouteilles et flacons en plastique.



Au point d'apport volontaire je dépose, dans la colonne bleue

les journaux, revues, magazines, prospectus, papiers et enveloppes avec ou sans fenêtres.



Au point d'apport volontaire je dépose, dans la colonne verte
les bouteilles, pots et bocaux en verre.



Calendrier de collecte en porte à porte des ordures ménagères et des corps creux (caissette, sac et bac jaunes)



- ✓ Brinon sur Sauldre
- ✓ Clémont
- ✓ Ménétréol sur Sauldre
- ✓ Sainte Montaine



- ✓ Argent sur Sauldre
- ✓ Aubigny sur Nère : Secteur 3 collecté auparavant le mercredi



- ✓ Blancafort
- ✓ Ennordres
- ✓ Oizon



- ✓ Ivoy le Pré
- ✓ La Chapelle d'Angillon
- ✓ Méry ès Bois
- ✓ Presly



- ✓ Aubigny sur Nère : Secteur 1 et 2 collectés auparavant le lundi et le mardi



Jours fériés

La collecte sera effectuée le lendemain du jour habituel ce qui décale d'une journée l'ensemble de la collecte.

Trier, quoi de plus naturel ...



Une question, un doute ?

N'hésitez pas à contacter
l'Ambassadeur de Tri : Magali GÉRARD
Communauté de Communes
Sauldre et Sologne

7 rue du 4 septembre-BP 45
18410 ARGENT SUR SAULDRE
☎ : 02-48-73-85-22

<http://communauteedecommunessauldreesologne.unblog.fr>