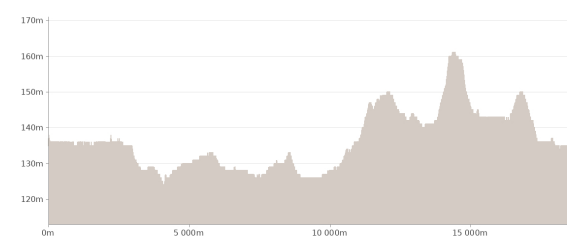
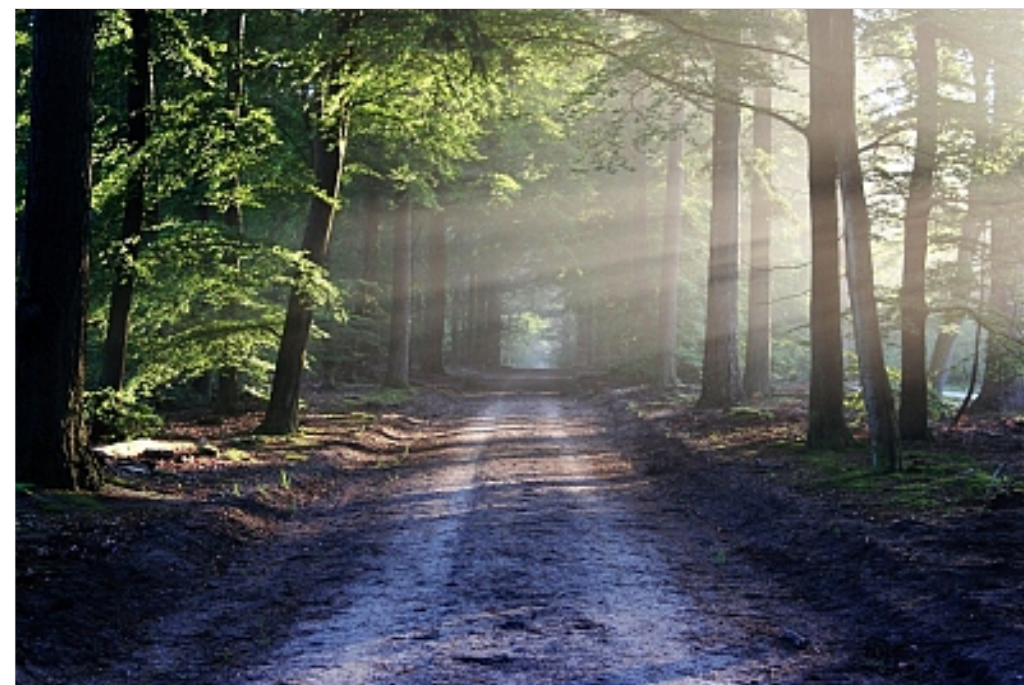
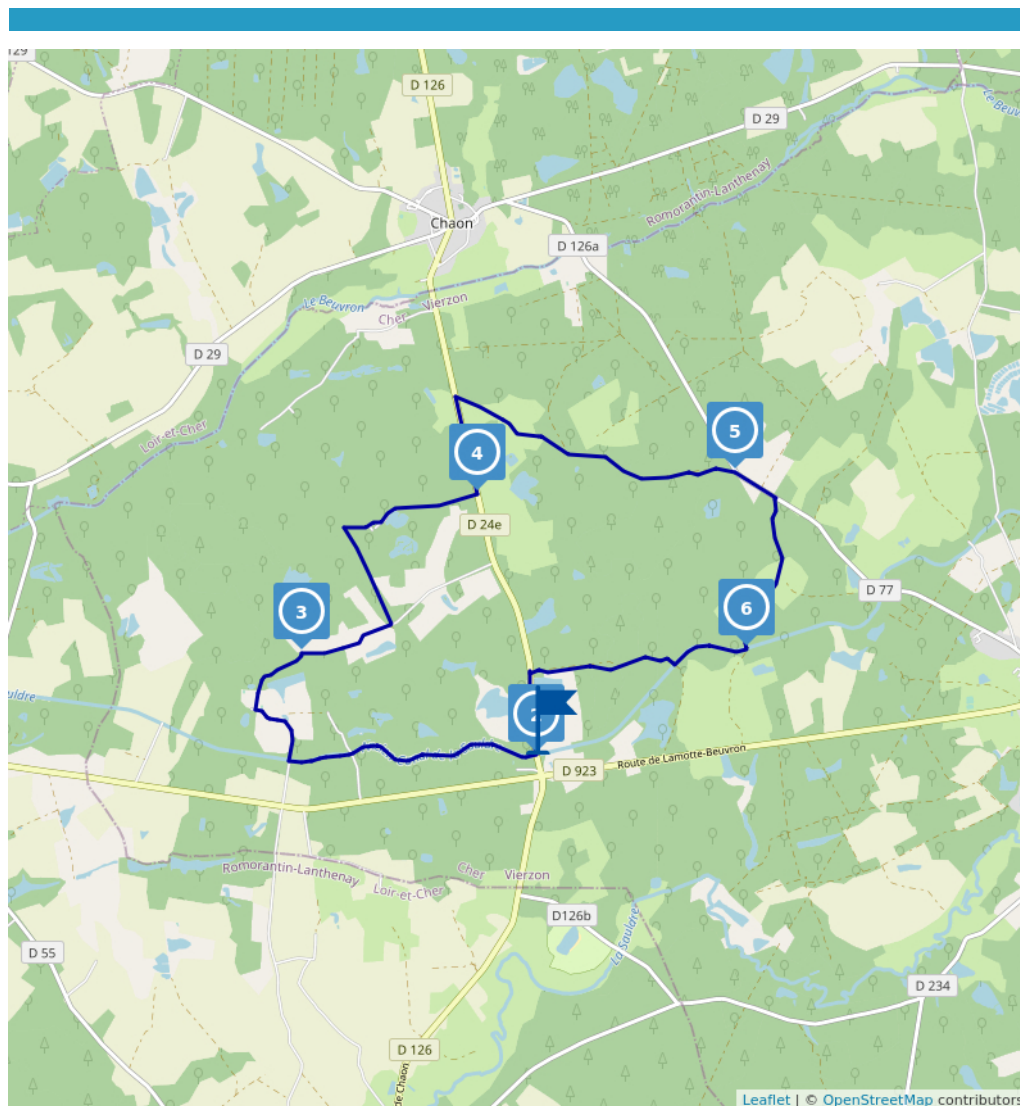


Circuit du bois des buissons Brinon-sur-Sauldre

Proposé par :

Office de Tourisme Sauldre et Sologne
"Ce PDF a été généré à partir de Cirkwi, la plateforme de partage
d'activités touristiques qui vous fait voyager"

www.cirkwi.com/circuit/249865



17.16 km
3h30
3h
2h30
maxi 161 m
mini 123 m

Facile
Facile
Très facile
84 m
-84 m

Le long du circuit, se succèdent des paysages de bois et d'étangs dont le calme invite à la rêverie et où revivent les récits de Maurice Genevoix.

Ce circuit est composé de
6 infos parcours

Cet itinéraire vous est fourni à titre indicatif. Cirkwi ne certifie pas la fiabilité des informations contenues dans les textes, cartes ou photos de cet itinéraire. Retrouvez plus d'infos sur www.cirkwi.com

D24E 18410 BRINON-SUR-SAULDRE



Mise à jour le 04/03/21 par Office de Tourisme Sauldre et Sologne et généré par www.cirkwi.com

1

D24E18410 BRINON-SUR-SAUDRE

Départ et arrivée

Départ : de Brinon-sur-Sauldre, prendre la D 923 menant à Lamotte-Beuvron, parcourir 5 km, au Coudray, tourner à droite (direction Chaon). Laisser la voiture aux abords du canal.

2

D24E18410 BRINON-SUR-SAUDRE

Info directionnelle 1

Prendre à gauche le chemin de halage et le suivre jusqu'à l'écluse des Bouffards. Tourner à droite. 300 m plus loin, prendre le chemin empierré à gauche. Le suivre en passant par les Bouffards et continuer jusqu'au château. Tourner à droite et, à la prochaine bifurcation, prendre le chemin de droite.

3

Les Thevottes18410 BRINON-SUR-SAUDRE

Info directionnelle 2

Au carrefour suivant de plusieurs chemins, prendre le deuxième à droite, en lisière de champ et le suivre sur 500 m. Laisser Bois Baudet sur votre droite et, à la hauteur de la dernière maison de Bois Baudet, tourner à gauche dans un large chemin bien entretenu, que l'on suit sur 1 100 m. Au carrefour, prendre le chemin de droite bien qui va vers Les Fontaines. Laisser la propriété sur la droite. On regagne un chemin empierré qui long la chaussée surélevée de l'étang. En suivant tout droit, on parvient à la D 24.

4

D24E18410 BRINON-SUR-SAUDRE

Info directionnelle 3

Tourner à gauche et suivre la route sur 1 km. En face de la propriété des Chevrolières, prendre à droite pendant 750 m le chemin qui, tout droit, traverse les champs et s'incurve à gauche. On

laisse les allées menant aux Rosés, puis on longe une clôture à droite pénétrant dans les bois. Continuer toujours tout droit; couper l'allée menant à la Tomelle et les deux allées menant à la colline du Haut Blanc; et on rejoint la D 77

5

La Minée18410 BRINON-SUR-SAUDRE

Info directionnelle 4

On arrive en face de la Minée. Prendre sur la droite en direction de Brinon sur 500 m; tourner à droite en direction de la ferme des Buissons. Le chemin s'engage entre chênes et résineux sur 900 m. On passe derrière la ferme et l'on continue tout droit sur le chemin ombragé. 700 m plus loin, on parvient à l'écluse des Gimonets.

6

Ecluse des Buissons18410 BRINON-SUR-SAUDRE

Info directionnelle 5

On traverse le canal pour prendre le chemin de halage sur la droite. A l'écluse suivante, on reprend à droite le chemin de la ferme des Bois; il en reste une grande grande abandonnée que vous laisserez sur votre gauche. 100 m après, le chemin s'incurve à gauche, il est bordé de vieux arbres à gauche et d'un fossé à droite. Il conduit, 300 m plus loin, à un carrefour. Couper les chemins empierrés, prendre le chemin en face (entrée légèrement décalée à droite). Continuer tout droit, on arrive à la D 24 E. Tourner à gauche, pour retrouver le canal et le point de départ.

NB : à l'écluse des Bois, possibilité de rejoindre le point de départ en continuant de suivre le chemin de halage.